

## Sporák elektrický se statickou troubou

<b>Model</b>	<b>Sap kód</b>	00014790
SPQT 7120/31 E	<b>Skupina artiklů</b>	Sporáky



- Typ spotřebiče: Elektrické zařízení
- Typ vnitřní části zařízení 1 (např. trouby): Elektrické
- Typ vnitřní části zařízení 2 (např. trouby): Statická
- Stupeň krytí ovládacích prvků: IP24
- Materiál: AISI 304 vrchní deska i opláštění

<b>Sap kód</b>	00014790	<b>Příkon elektrický [kW]</b>	24.300
<b>Šířka netto [mm]</b>	1200	<b>Napájení</b>	400 V / 3N - 50 Hz
<b>Hloubka netto [mm]</b>	730	<b>Typ vnitřní části zařízení 1 (např. trouby)</b>	Elektrické
<b>Výška netto [mm]</b>	900	<b>Typ vnitřní části zařízení 2 (např. trouby)</b>	Statická
<b>Hmotnost netto [kg]</b>	153.00		

# Technický list

Technický výkres



## Sporák elektrický se statickou troubou

Model

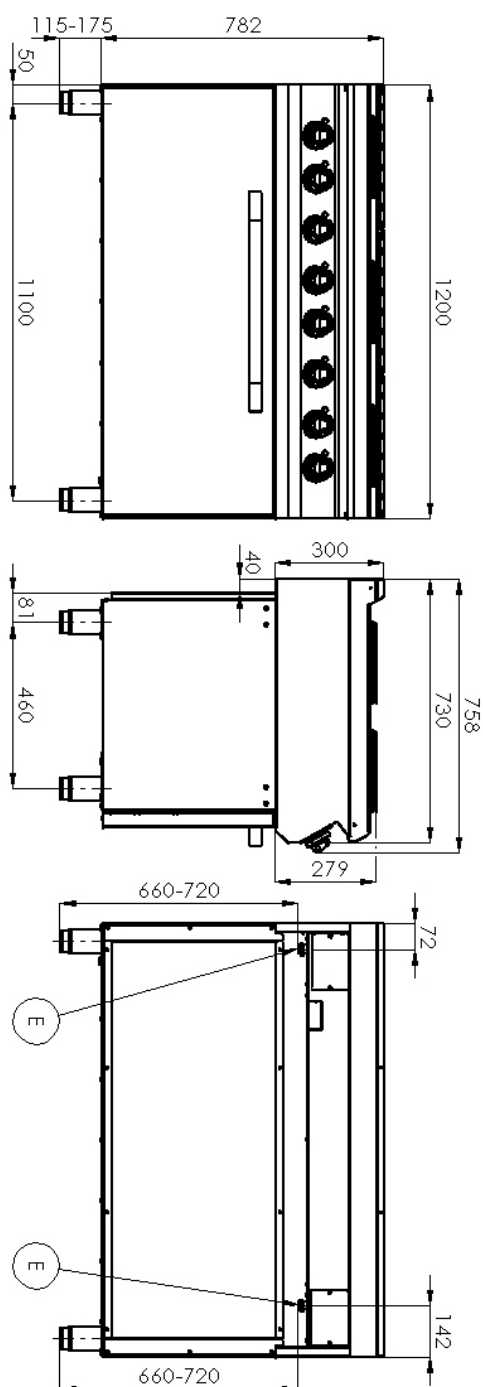
Sap kód

00014790

SPQT 7120/31 E

Skupina artiklů

Sporáky





### Sporák elektrický se statickou troubou

<b>Model</b>	<b>Sap kód</b>	00014790
SPQT 7120/31 E	<b>Skupina artiklů</b>	Sporáky

**1. Sap kód:**

00014790

**2. Šířka netto [mm]:**

1200

**3. Hloubka netto [mm]:**

730

**4. Výška netto [mm]:**

900

**5. Hmotnost netto [kg]:**

153.00

**6. Šířka brutto [mm]:**

1260

**7. Hloubka brutto [mm]:**

820

**8. Výška brutto [mm]:**

1080

**9. Hmotnost brutto [kg]:**

169.00

**10. Typ spotřebiče:**

Elektrické zařízení

**11. Konstruční typ zařízení:**

Stacionární

**12. Příkon elektrický [kW]:**

24.300

**13. Napájení:**

400 V / 3N - 50 Hz

**14. Stupeň krytí ovládacích prvků:**

IP24

**15. Barva zařízení:**

Nerezové

**16. Materiál:**

AISI 304 vrchní deska i opláštění

**17. Kontrolky:**

chodu

**18. Typ vrchní desky:**

Prolisovaná - komfortní údržba čištění

**19. Materiál vrchní desky:**

AISI 304

**20. Tloušťka vrchní desky [mm]:**

1.50

**21. Maximální teplota zařízení [°C]:**

400

**22. Minimální teplota zařízení [°C]:**

50

**23. Servisní přístup:**

Zepředu odejmutím čelního panelu

**24. Nastavitelné nožičky:**

Ano

**25. Počet hořáků/ploten:**

6

**26. Typ elektrických varných zón:**

Čtvercové

**27. Typ trouby:**

elektrická statická

**28. Příkon elektrické trouby [kW]:**

8.70



## Sporák elektrický se statickou troubou

<b>Model</b>	<b>Sap kód</b>	00014790
SPQT 7120/31 E	<b>Skupina artiklů</b>	Sporáky

### 29. Rozměr trouby:

GN 3x 1/1

### 32. Těsnění:

Ano

### 30. Typ vnitřní části zařízení 1 (např. trouby):

Elektrické

### 33. Maximální teplota vnitřní komory [°C]:

380

### 31. Typ vnitřní části zařízení 2 (např. trouby):

Statická

### 34. Minimální teplota vnitřní komory [°C]:

50